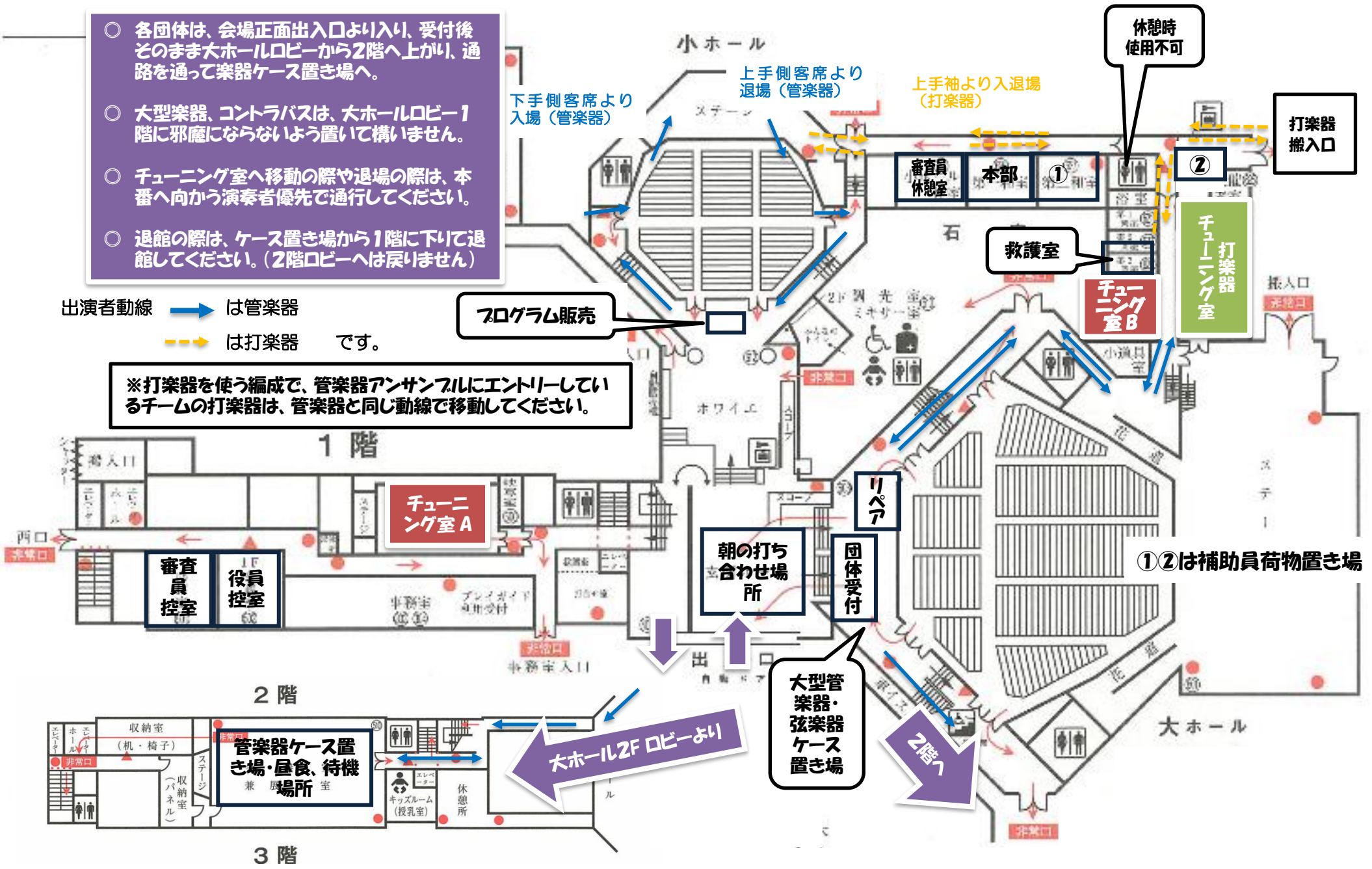


とうほう・みんなの文化センター会場図 (12/9、10 アンサンブルコンテスト)

- 各団体は、会場正面出入口より入り、受付後そのまま大ホールロビーから2階へ上がり、通路を通して楽器ケース置き場へ。
- 大型楽器、コントラバスは、大ホールロビー1階に邪魔にならないよう置いて構いません。
- チューニング室へ移動の際や退場の際は、本番へ向かう演奏者優先で通行してください。
- 退館の際は、ケース置き場から1階に下りて退館してください。(2階ロビーへは戻りません)

出演者動線 → は管楽器
- - - は打楽器 です。

※打楽器を使う編成で、管楽器アンサンブルにエントリーしているチームの打楽器は、管楽器と同じ動線で移動してください。



プログラム販売

救護室

チューニング室 B

打楽器 チューニング室

打楽器 搬入口

休憩時 使用不可

上手袖より入退場 (打楽器)

上手側客席より退場 (管楽器)

下手側客席より入場 (管楽器)

①②は補助員荷物置き場

大型管楽器・弦楽器ケース置き場

大ホール2Fロビーより

朝の打ち合わせ場所

団体受付

2階へ

管楽器ケース置き場・昼食・待機兼 場所

審査員控室

1F 役員控室

チューニング室 A

リペア

大ホール

2階

3階

1階

小ホール

ステージ

石

ホワイエ

大ホール

大ホール