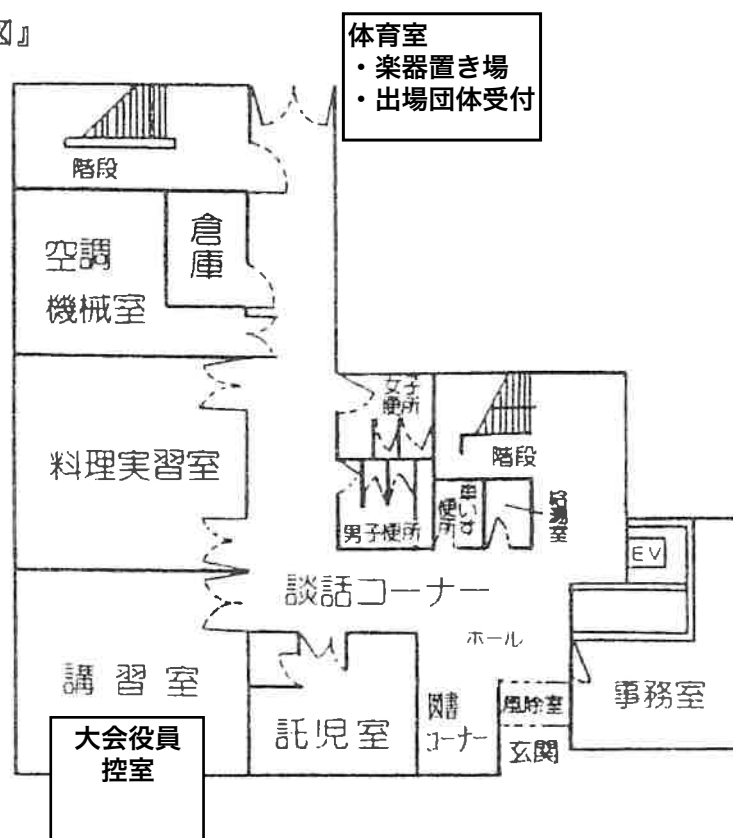


〔施設案内〕 1階

| 名 称 | 面 積 | 定員 | 利 用 方 法 |
|-------------------------------|-----------|-----|-----------------------------|
| 講 習 室 | 約55.7㎡ | 30名 | 講習会、研修会などに利用できます。 |
| 料 理 実 習 室 | 約62.4㎡ | 30名 | 各種の料理実習会に利用できます。 |
| 図 書 コーナー | 約13.5㎡ | | 各種図書を揃えています。 |
| 談話コーナー | 約25.5㎡ | 14名 | 個人の利用、座談、休息、情報交換の場に利用できます。 |
| 託 児 室 | 約40.1㎡ | 15名 | 当館主催の講習会、研修会などの際、一時託児を行います。 |
| その他(機械室、倉庫、給湯室、 便所、階段、廊下等) | 約183.0㎡ | | |
| 計 | 約 380.2 ㎡ | | |

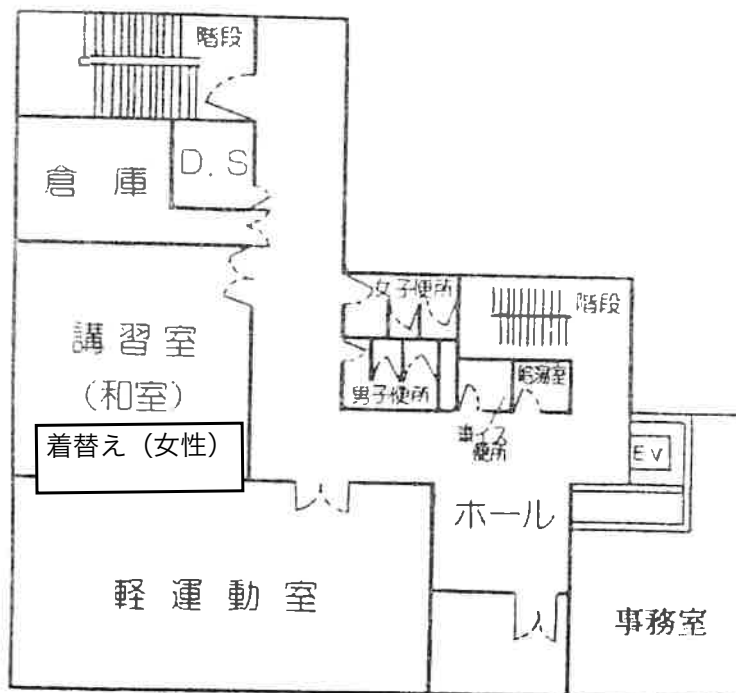
『1階 平面図』



〔施設案内〕 2階

| 名 称 | 面 積 | 定員 | 利 用 方 法 |
|-----------------------|-----------|-----|---------------------------------|
| 講 習 室 (和室) | 約62.4㎡ | 30名 | 座談会、打合せなどのほか、お茶やお花、手芸などに利用できます。 |
| 軽 運 動 室 | 約109.4㎡ | 20名 | 軽スポーツ、美容体操などに利用できます。 |
| ホ ー ル | 約24.0㎡ | 6名 | 個人の利用、座談、休息、情報交換の場に利用できます。 |
| その他(倉庫、給湯室、便所、階段、廊下等) | 約189.1㎡ | | |
| 計 | 約 384.9 ㎡ | | |

『2階 平面図』



〔施設案内〕 3階 (本館)

| 名 称 | 面 積 | 定員 | 利 用 方 法 |
|-----------------------|-------------|-----|-------------------------------------|
| 娯楽談話室 | 約 55.9㎡ | 30名 | テレビ、ビデオを見たり、気軽な話し合い 休憩の場としてりようできます。 |
| 会 議 室 | 約 50.4㎡ | 14名 | グループ、サークルなどの打ち合せ会 役員会、懇談会などに利用できます。 |
| 音 楽 室 | 約 54.0㎡ | 15名 | 小グループの音楽に関する打ち合せ、レコード鑑賞 |
| 集 会 室 | 約 45.3㎡ | 20名 | 各種講座、研修会、講習会などに利用できます。 |
| 講習室 (和室) | 約 19.9㎡ | 6名 | 小人数の憩いの場、お茶、お花、手芸などに利用できます。 |
| その他(倉庫、給湯室、便所、階段、廊下等) | 約 163.1㎡ | | |
| 計 | 約 388.6㎡ | | |

『3階 平面図』

